

Phú Lương, ngày 12 tháng 02 năm 2026

GIẤY PHÉP XÂY DỰNG

Số: 06/GPXD

(Sử dụng cho nhà ở riêng lẻ)

1. Cấp cho: Ông **BÙI MINH THU**; Số định danh cá nhân: 001070050838 và bà **PHẠM THỊ NHUNG**; Số định danh cá nhân: 019171007667.

- Địa chỉ: Xóm Hoa 2, xã Phú Lương, tỉnh Thái Nguyên.

2. Được phép xây dựng công trình: Nhà ở riêng lẻ.

- Mã số thông tin công trình: Không có.

- Theo thiết kế: Hồ sơ thiết kế nhà ở gia đình.

- Cấp công trình: Cấp III.

- Do: Chủ hộ tự thiết kế.

- Gồm các nội dung sau:

+ Vị trí xây dựng (ghi rõ lô đất, địa chỉ): Thửa đất số 46; tờ bản đồ số 277; Diện tích 771,5m² trong đó có 400m² đất ở tại nông thôn.

+ Cốt xây dựng: Cos -0.75 (Bằng cốt sân hoàn thiện).

+ Khoảng lùi (nếu có): Theo sơ đồ định vị công trình.

+ Mật độ xây dựng: **42,5%**; hệ số sử dụng đất: **0,42 lần**.

+ Chỉ giới đường đỏ, chỉ giới xây dựng: Theo bản vẽ mặt bằng công trình trên lô đất kèm theo sơ đồ vị trí công trình.

+ Diện tích xây dựng tầng 1 (tầng trệt): **170,0m²**.

+ Tổng diện tích sàn: **170,0m²**.

+ Chiều cao công trình: **7,73m** (tính từ cos 0.00).

+ Số tầng: **01 tầng**.

3. Giấy tờ về quyền sử dụng đất: Giấy chứng nhận quyền sử dụng đất số AA 03943717 vào sổ cấp giấy chứng nhận quyền sử dụng đất số CN1088 do Chi nhánh Văn phòng đăng ký đất đai khu vực VII cấp ngày 26/9/2025.

4. Giấy phép này có hiệu lực khởi công xây dựng trong thời hạn 12 tháng kể từ ngày cấp; quá thời hạn trên thì phải đề nghị gia hạn giấy phép xây dựng./.

Nơi nhận:

- Ông: Bùi Minh Thu;
- Bà: Phạm Thị Nhung;
- TT Dịch vụ tổng hợp;
- Trưởng xóm Hoa 2;
- Lưu: VT, KT

**TM. ỦY BAN NHÂN DÂN
KT. CHỦ TỊCH
PHÓ CHỦ TỊCH**



Nguyễn Minh Tuấn

CHỦ ĐẦU TƯ PHẢI THỰC HIỆN CÁC NỘI DUNG SAU ĐÂY:

1. Phải hoàn toàn chịu trách nhiệm trước Pháp luật nếu xâm phạm các quyền hợp pháp của các chủ sở hữu liền kề và đảm bảo các yêu cầu về an toàn chịu lực, an toàn phòng chống cháy nổ, bảo vệ môi trường, hành lang an toàn giao thông theo quy định và về tính chính xác, trung thực của nội dung hồ sơ đề nghị cấp giấy phép xây dựng.
2. Phải thực hiện đúng các quy định của Pháp luật về đất đai, về đầu tư xây dựng và Giấy phép xây dựng này.
3. Xuất trình Giấy phép xây dựng cho cơ quan có thẩm quyền khi được yêu cầu theo quy định của Pháp luật và treo biển báo tại địa điểm xây dựng theo quy định.
4. Khi điều chỉnh thiết kế làm thay đổi một trong các nội dung quy định tại khoản 1 điều 98 của Luật Xây dựng năm 2014 thì phải đề nghị điều chỉnh Giấy phép xây dựng và chờ quyết định của cơ quan cấp giấy phép.

ĐIỀU CHỈNH/GIA HẠN GIẤY PHÉP:

1. Nội dung Điều chỉnh/gia hạn:

.....

.....

2. Thời gian có hiệu lực của giấy phép:

.....

.....

....., ngày.....tháng.....năm.....

TM. ỦY BAN NHÂN DÂN

KT. CHỦ TỊCH

PHÓ CHỦ TỊCH

CỘNG HÒA XÃ HỘI CHỦ NGHĨA VIỆT NAM
ĐỘC LẬP - TỰ DO - HẠNH PHÚC

BẢN VẼ THIẾT KẾ XIN CẤP PHÉP XÂY DỰNG

CÔNG TRÌNH: NHÀ Ở GIA ĐÌNH

CHỦ HỘ: ÔNG BÙI MINH THU, CCCD: 001070050838 VÀ BÀ PHẠM THỊ NHUNG, CCCD: 019171007667

ĐỊA ĐIỂM XD: XÓM HOA 2 - XÃ PHÚ LƯƠNG- TỈNH THÁI NGUYÊN

ỦY BAN NHÂN DÂN XÃ PHÚ LƯƠNG
PHÒNG KINH TẾ

GIẤY PHÉP XÂY DỰNG

Số: 06 / GPXD

Ngày: 12 tháng 02 năm 2026

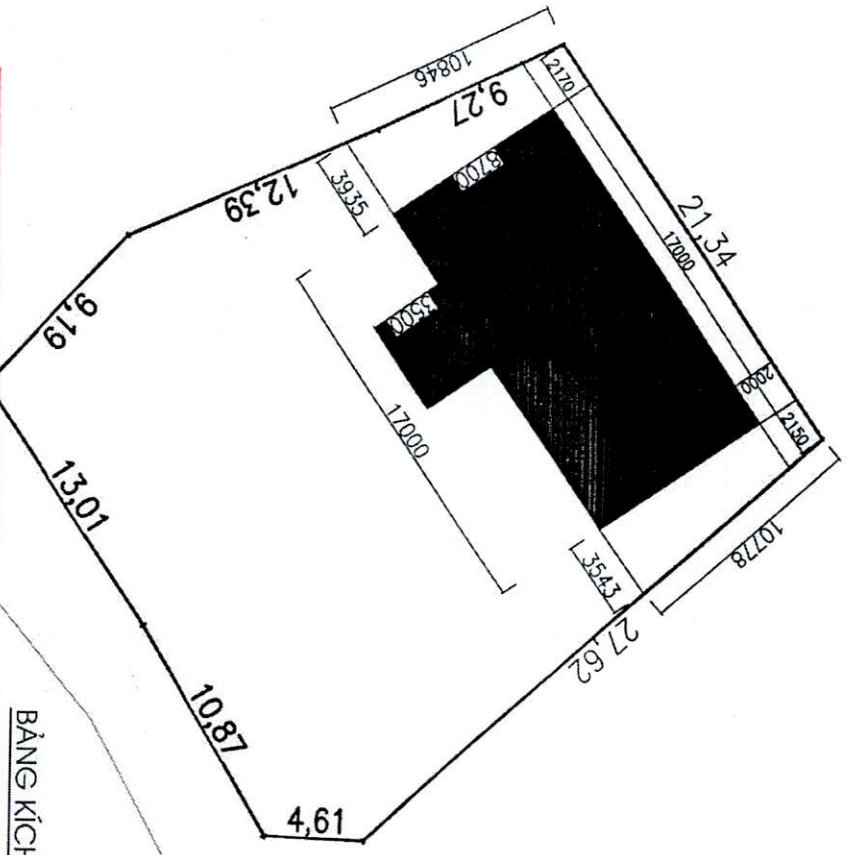
Ký tên:

(CHỦ HỘ TỰ THIẾT KẾ)

Bùi Minh Thu

NĂM 2026

MẶT BẰNG CÔNG TRÌNH TRÊN LÔ ĐẤT KÈM THEO SƠ ĐỒ VỊ TRÍ CÔNG TRÌNH



ỦY BAN NHÂN DÂN XÃ PHÚ LƯƠNG
PHÒNG KINH TẾ

GIẤY PHÉP XÂY DỰNG

Số: 06 / GPXD

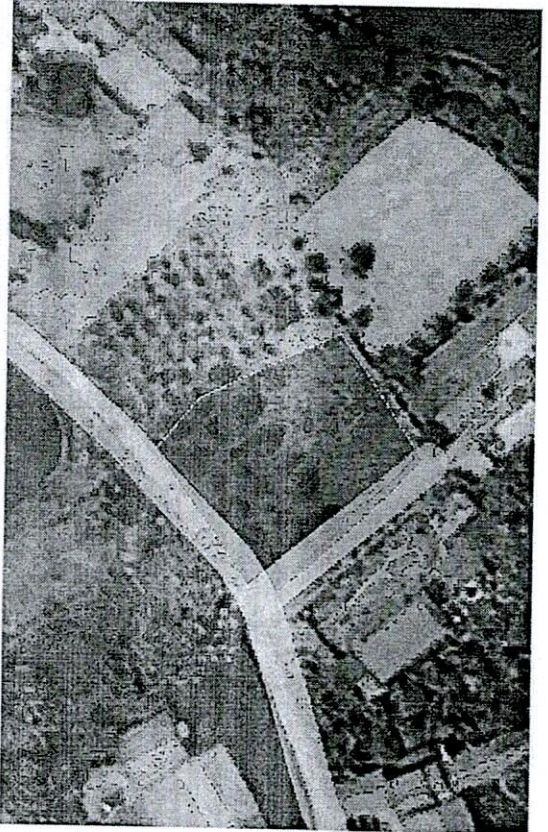
Ngày: 12 tháng 02 năm 2026

Ký tên:

BẢNG KÍCH THƯỚC THỬA ĐẤT

MỨC ĐÍCH SỬ DỤNG ĐẤT	CANH	CHIỀU DÀI (m)
1-2		9,19
2-3		12,39
3-4		9,27
4-5		21,34
5-6		27,62
6-7		4,61
7-8		10,87
8-9		13,01

DIỆN TÍCH: 400M2 ĐẤT Ở

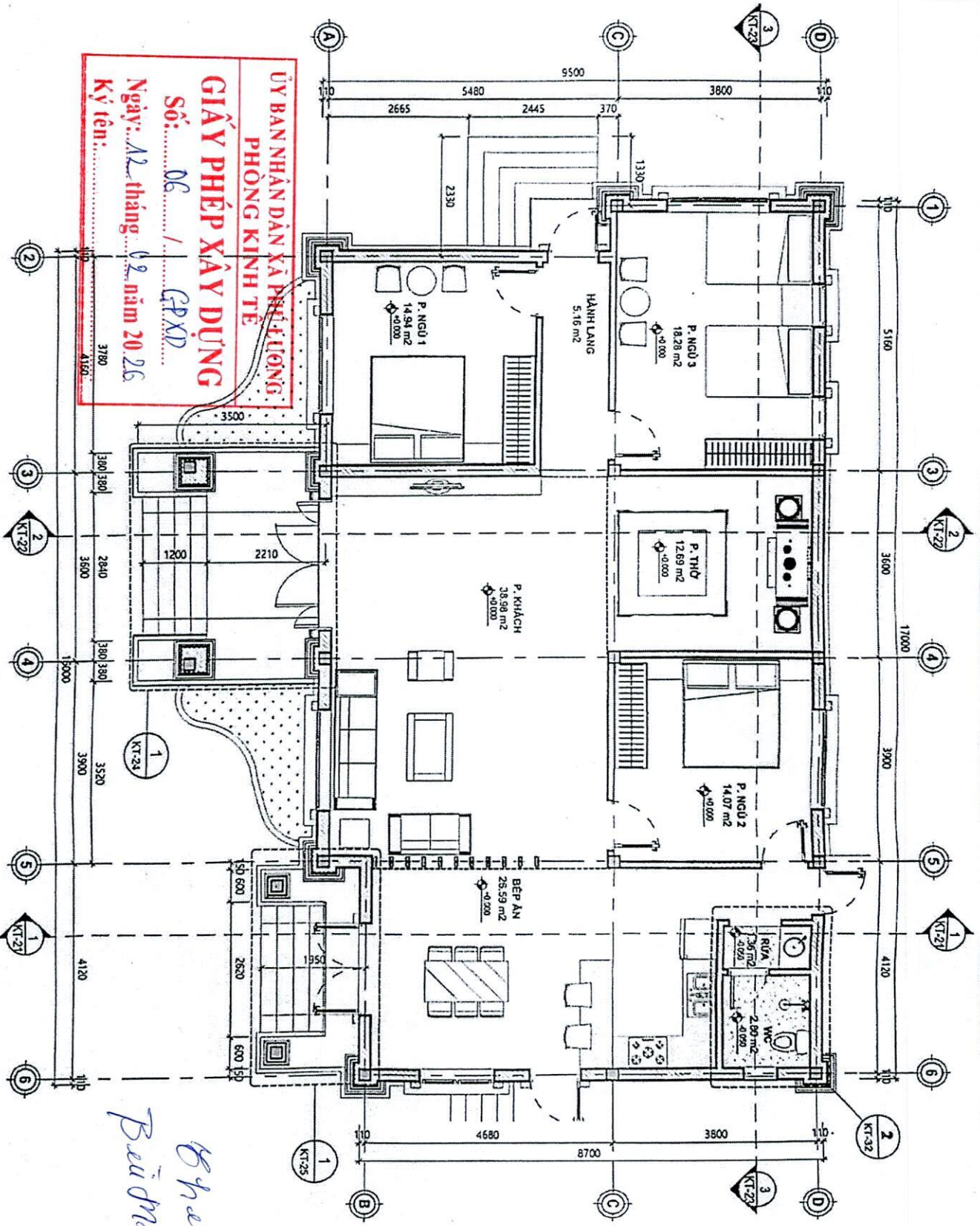


GHI CHÚ

- VỊ TRÍ XÂY DỰNG: THỬA ĐẤT SỐ 46, TỜ BẢN ĐỒ SỐ 217
- ĐỊA CHỈ: XOM HOA 2, XÃ PHÚ LƯƠNG
- LOẠI CÔNG TRÌNH: CẤP IV
- NHÀ XIN PHÉP XÂY DỰNG: XÂY MỘC, 01 TẦNG, K.C MÔNG TRƯU BIC1
- + DIỆN TÍCH XÂY DỰNG: 170 M2
- + TỔNG DIỆN TÍCH SÀN: 170 M2

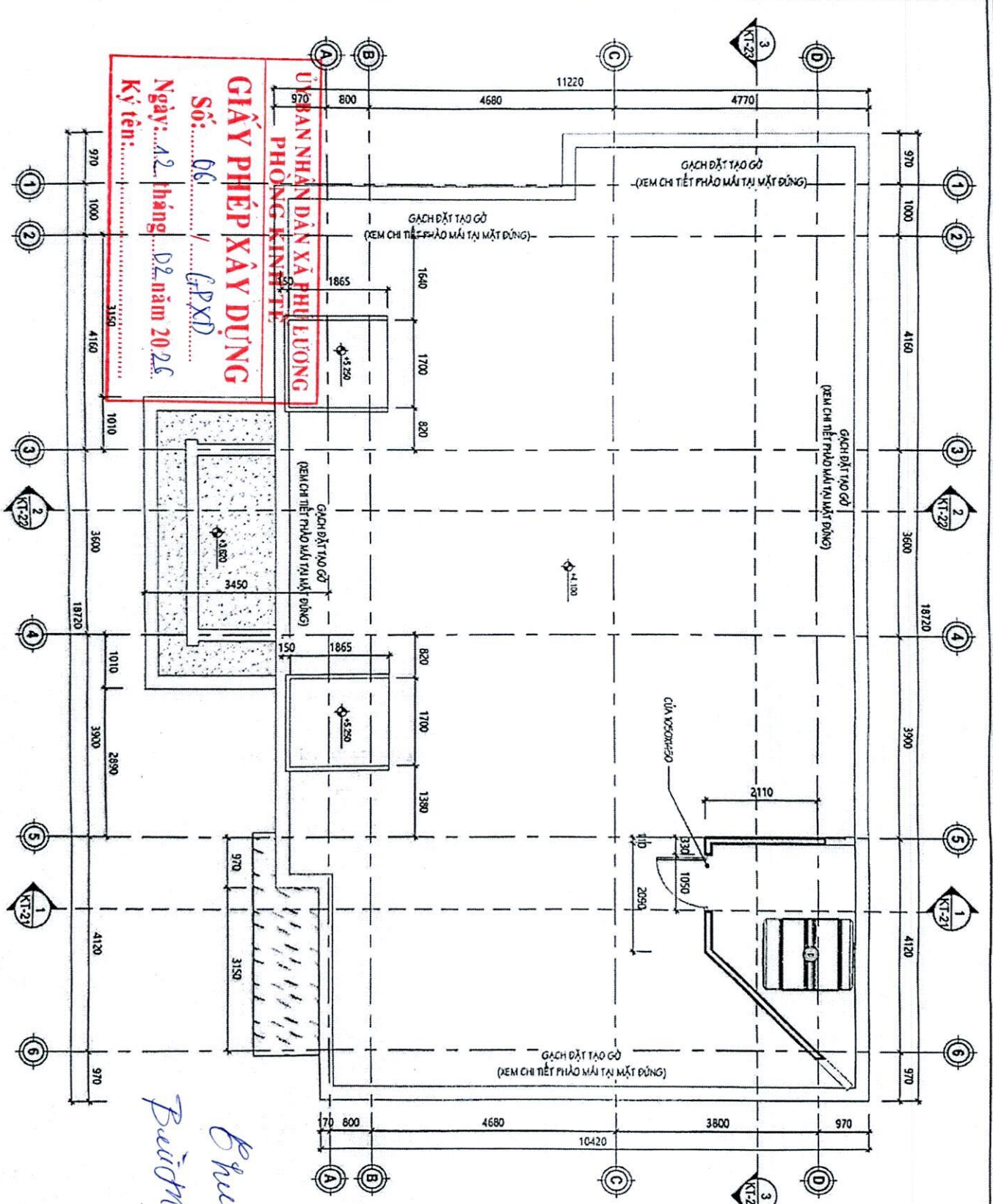
THIẾT KẾ	<i>Phu</i>	BỘ MINH THỦ	CÔNG TRÌNH: NHÀ Ở GIA ĐÌNH	ĐỊA ĐIỂM XÂY DỰNG: XOM HOA 2 XÃ PHÚ LƯƠNG, TỈNH THÁI NGUYÊN
MẶT BẰNG NỘI THẤT TẦNG 1				T. K. B. V. T. C. MÃM 2026
				T. L. E. 1/100

ỦY BAN NHÂN DÂN XÃ PHƯỚC LƯƠNG
PHÒNG KINH TẾ
GIẤY PHÉP XÂY DỰNG
 Số: *06 / GPXD*
 Ngày: *12 tháng 12 năm 20 26*
 Ký tên:



Bà Huệ
Bà Minh Huệ

MẶT BẰNG NỘI THẤT TẦNG 1

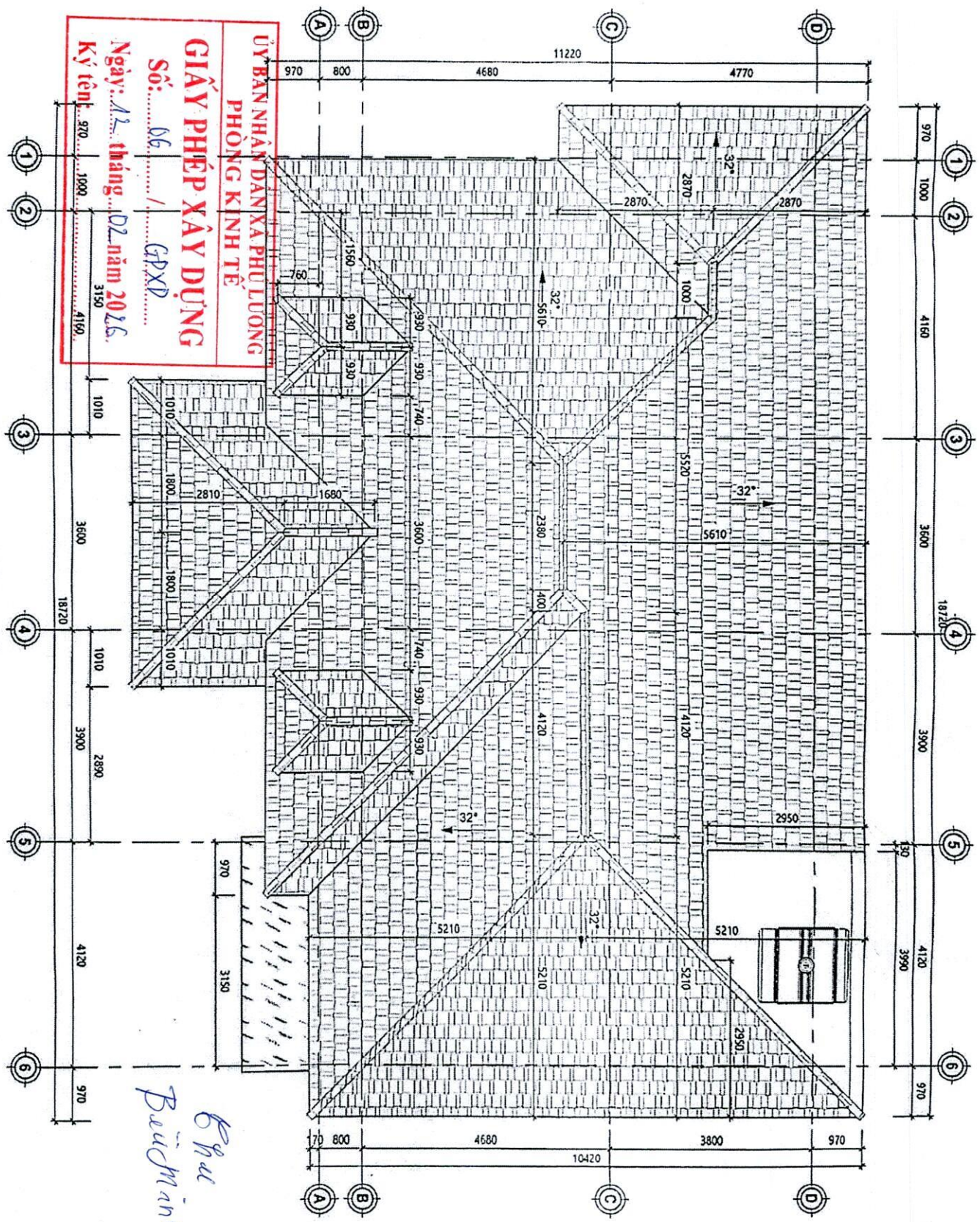


ỦY BAN NHÂN DÂN XÃ PHU LƯƠNG
PHÒNG KINH TẾ
GIẤY PHÉP XÂY DỰNG
 Số: *06* / *GPXD*
 Ngày: *12* tháng *08* năm *2025*
 Ký tên:

MẶT BẰNG TẦNG AP MÀI

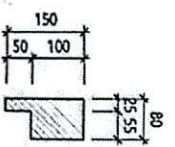
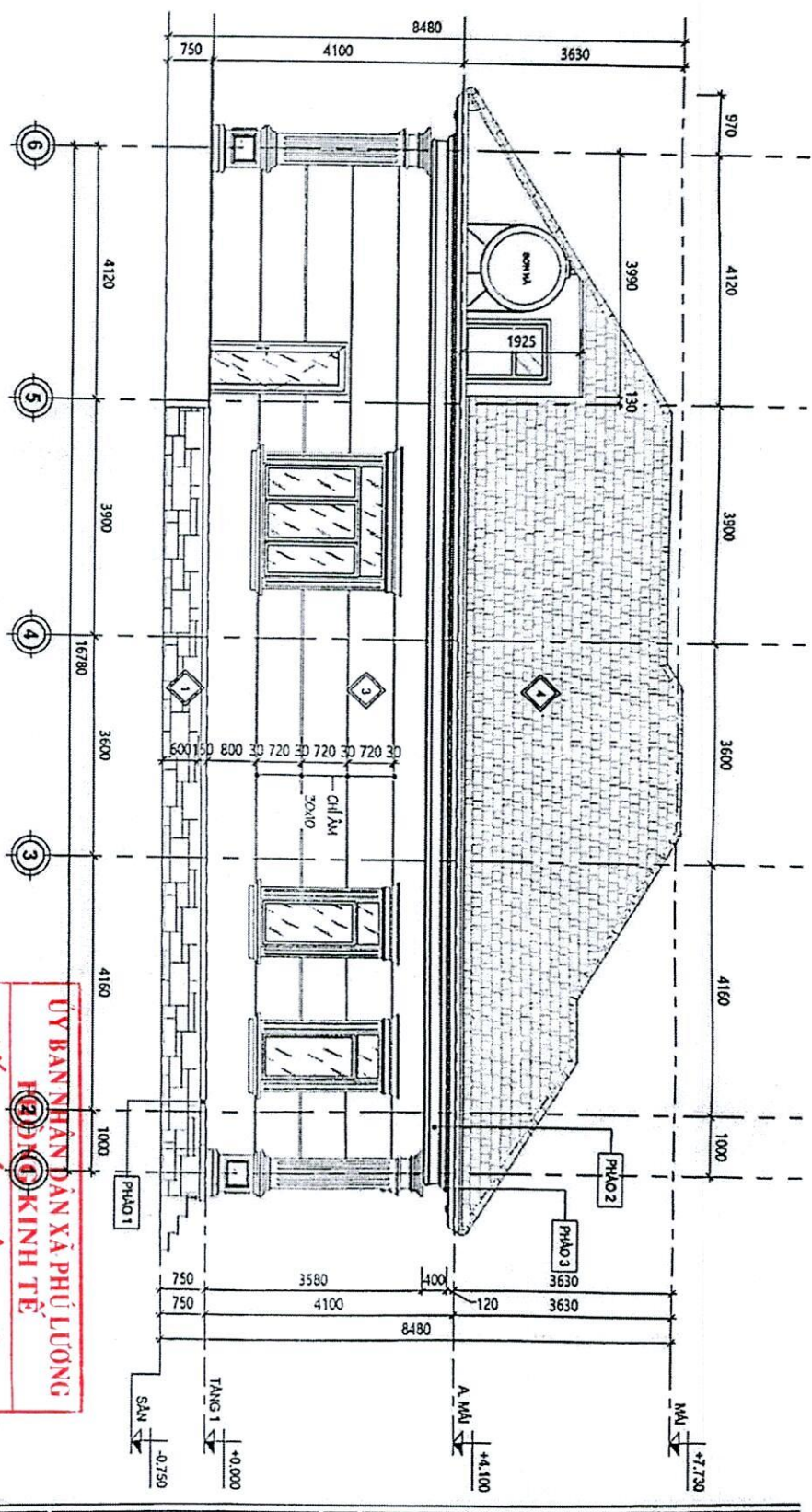
Bhu
Buichinh & Bhu

ỦY BAN NHÂN DÂN XÃ PHỤ LƯƠNG
PHÒNG KINH TẾ
GIẤY PHÉP XÂY DỰNG
 Số: 06 / GPXD
 Ngày: 12 tháng 02 năm 2016.
 Ký tên: 970 1000 3150 4180

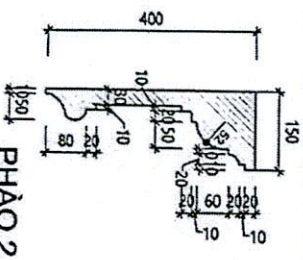


MẶT BẰNG MÃI

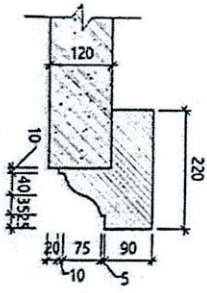
Khu
 Bưởi Mãi Bưởi



PHẠO 1



PHẠO 2

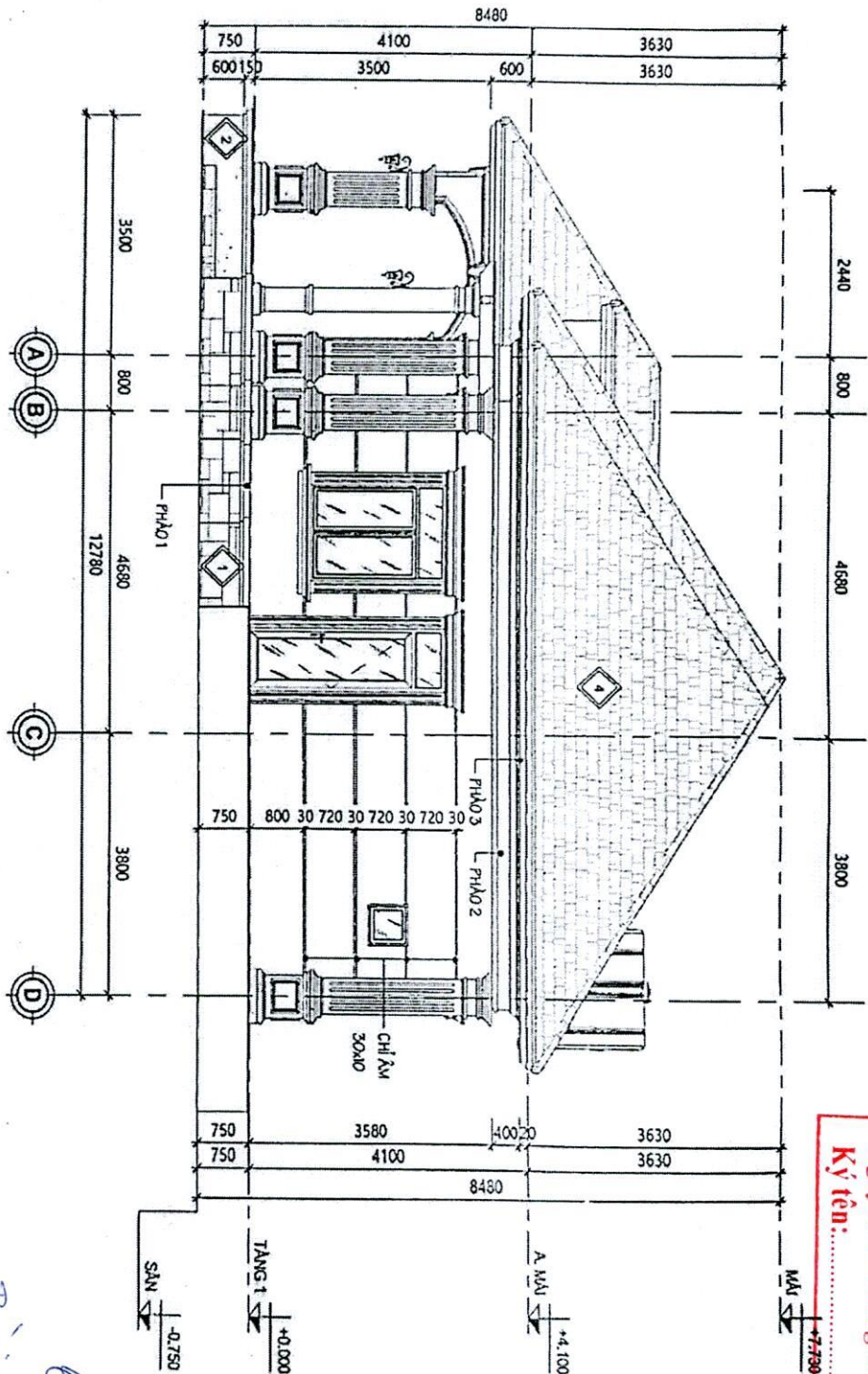


MẶT ĐỨNG TRỤC 6-1

ỦY BAN NHÂN DÂN XÃ PHÚ LƯƠNG
 PHỤ KINH TẾ
GIẤY PHÉP XÂY DỰNG
 Số: 06 / GPXD
 Ngày: 12 tháng 02 năm 2026
 Ký tên:

- ◆ TƯỜNG ỐP GẠCH THIẾT THEO PC
- ◆ TƯỜNG ỐP GẠCH THIẾT THEO PC
- ◆ TƯỜNG SƠN MÀU TRẮNG
- ◆ MÀU LỚP NGỒA MÀU THEO PC

Handwritten signature: Bùi Đình Bình



MẶT ĐƯỜNG TRƯỚC A-D

Bà học
Bà Minh Ly Bà học

ỦY BAN NHÂN DÂN XÃ PHÚ LƯƠNG
PHÒNG KINH TẾ

GIẤY PHÉP XÂY DỰNG

Số: 06 / GPXD

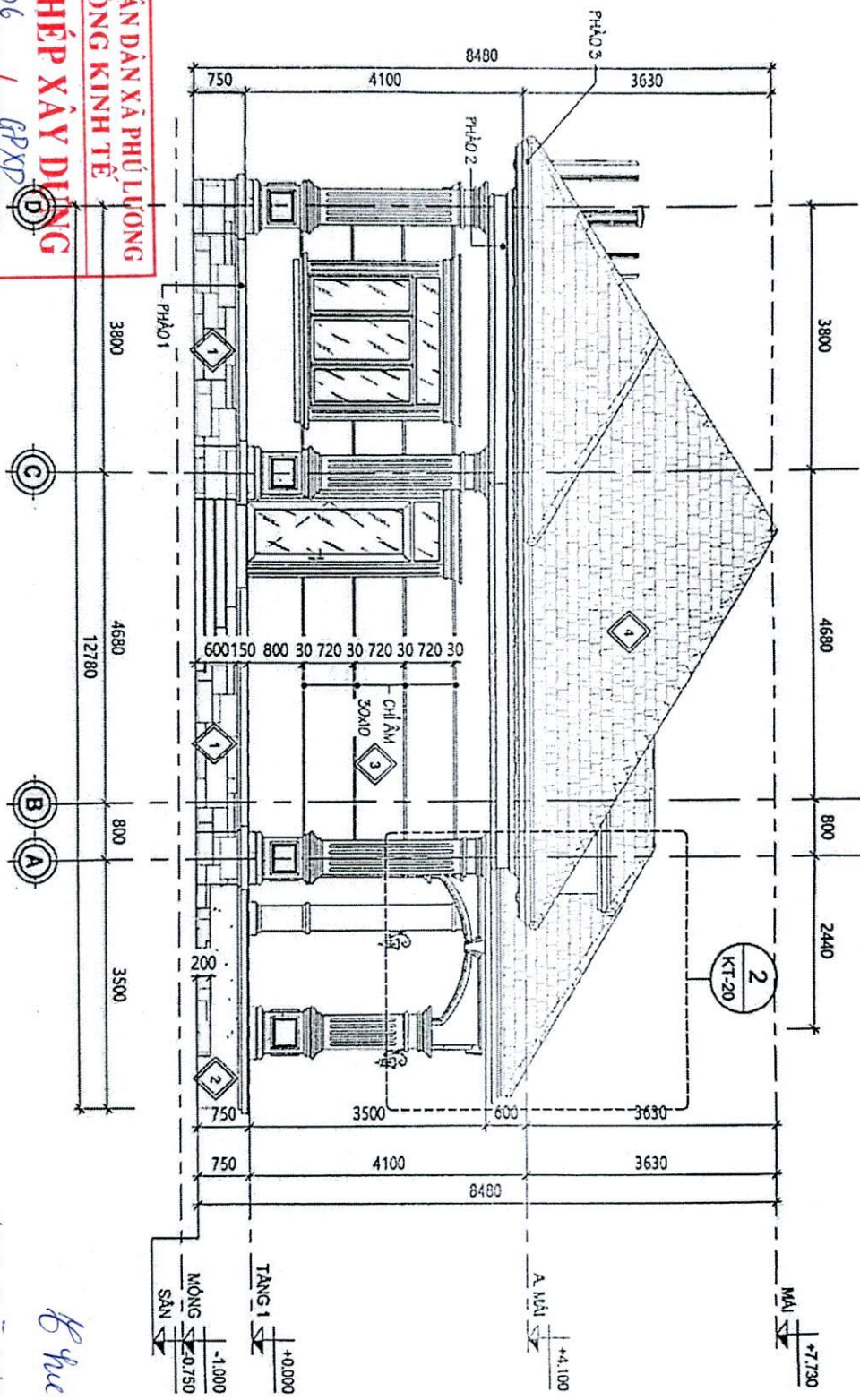
Ngày: 11 tháng 02 năm 2026

Ký tên:

ỦY BAN NHÂN DÂN XÃ PHÚ LƯƠNG
 PHÒNG KINH TẾ

GIẤY PHÉP XÂY DỰNG

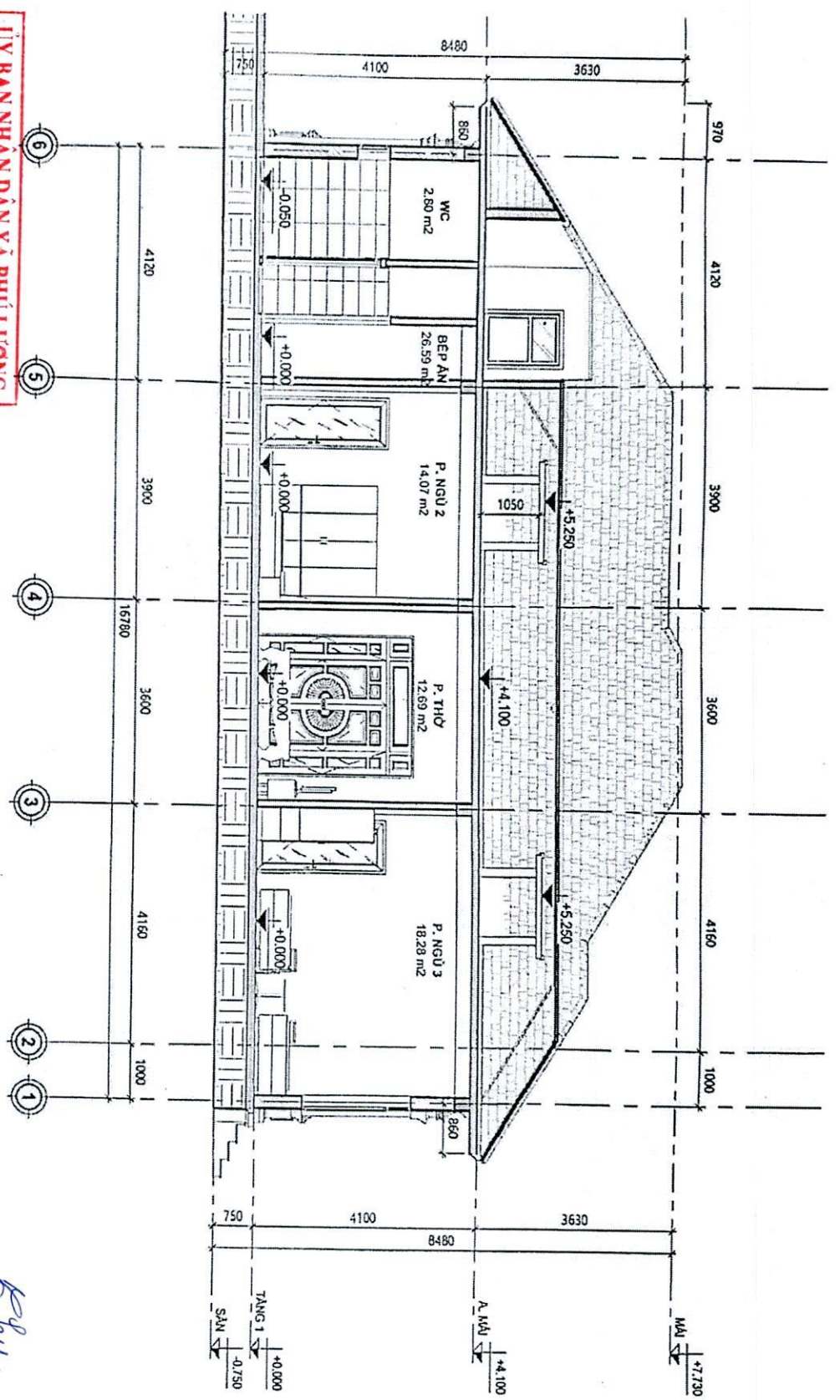
Số: D6 / GPXD
 Ngày: 12 tháng 02 năm 2026
 Ký tên:



MẶT ĐÌNH TRƯỚC P-A

Trần Bùi Minh Thuận

ỦY BAN NHÂN DÂN XÃ PHỤ LƯƠNG
PHÒNG KINH TẾ
GIẤY PHÉP XÂY DỰNG
 Số: 06 / GPXD
 Ngày: 12 tháng 02 năm 2028
 Ký tên:

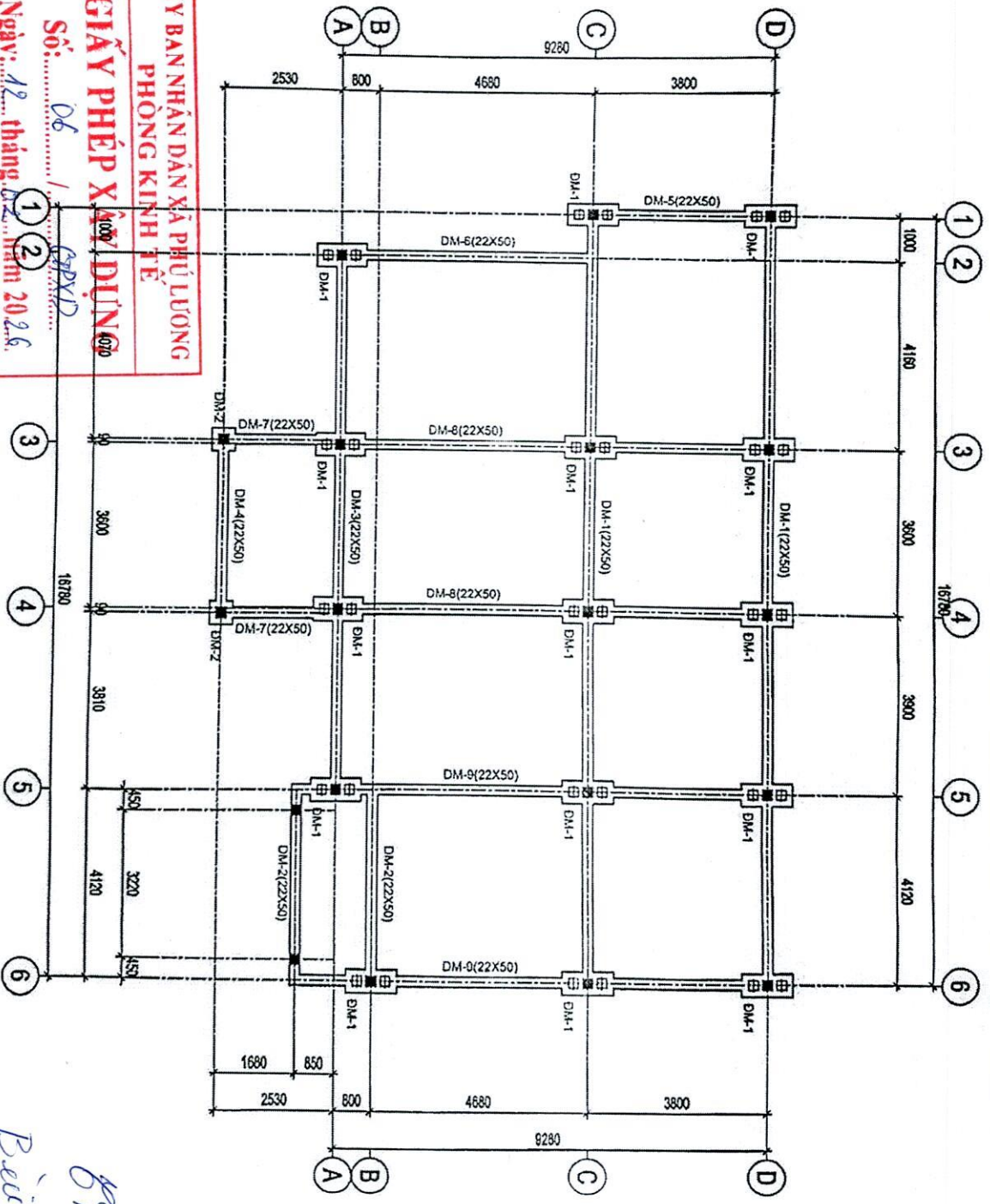


MẶT CẮT 3-3

Bui Minh Thew
 Thew

ỦY BAN NHÂN DÂN XÃ PHÚ LƯƠNG
 PHÒNG KINH TẾ
GIẤY PHÉP XÂY DỰNG
 Số: 06 / 1
 Ngày: 12 tháng 02 năm 2026
 Ký tên:

MẶT BẰNG KẾT CẤU MÓNG



Bức minh
 Bức

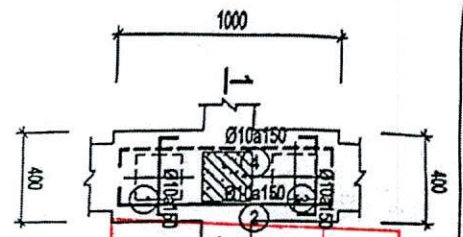
ỦY BAN NHÂN DÂN XÃ PHỤ LƯƠNG
PHÒNG KINH TẾ

GIẤY PHÉP XÂY DỰNG

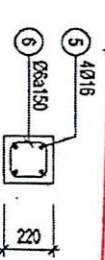
Số: D6 / QXP

Ngày: 12 tháng 02 năm 2026

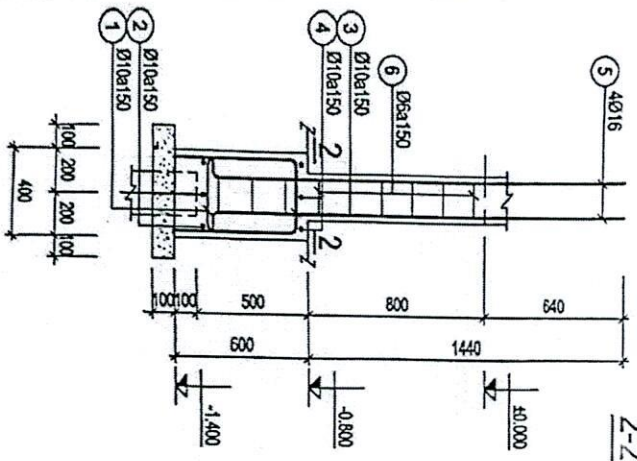
Ký tên:



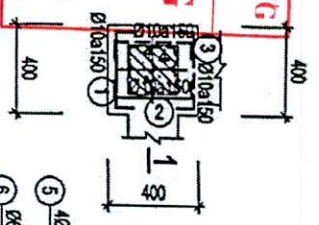
DM-1



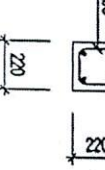
2-2



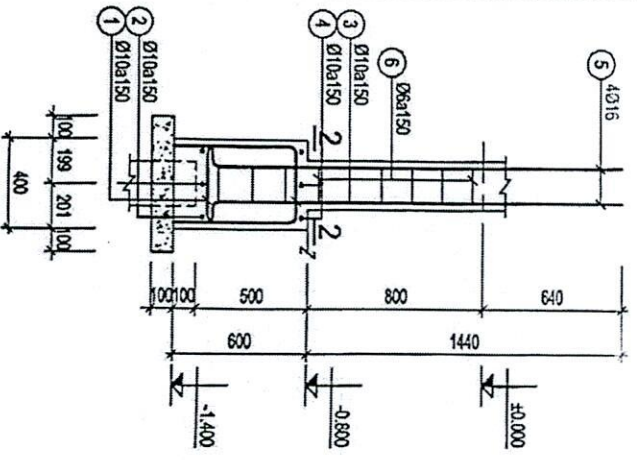
MẶT CẮT 1-1



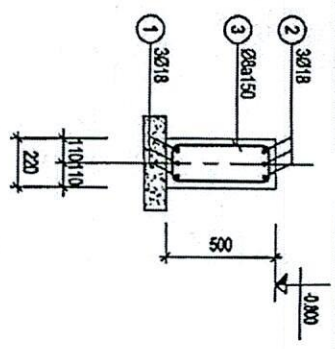
DM-2



2-2

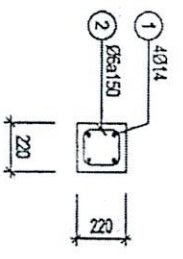


MẶT CẮT 1-1

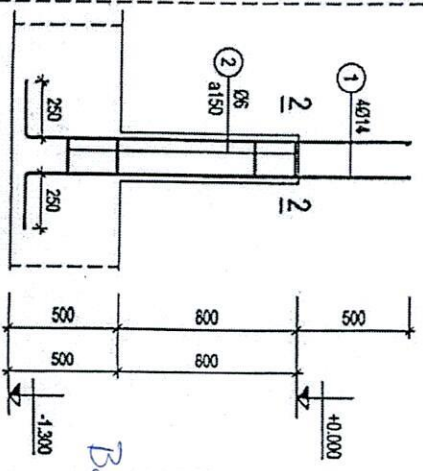


CHI TIẾT DÀM MÓNG

DM1, DM2, DM3, DM4, DM5, DM6, DM7
DM8, DM9



MẶT CẮT 2-2



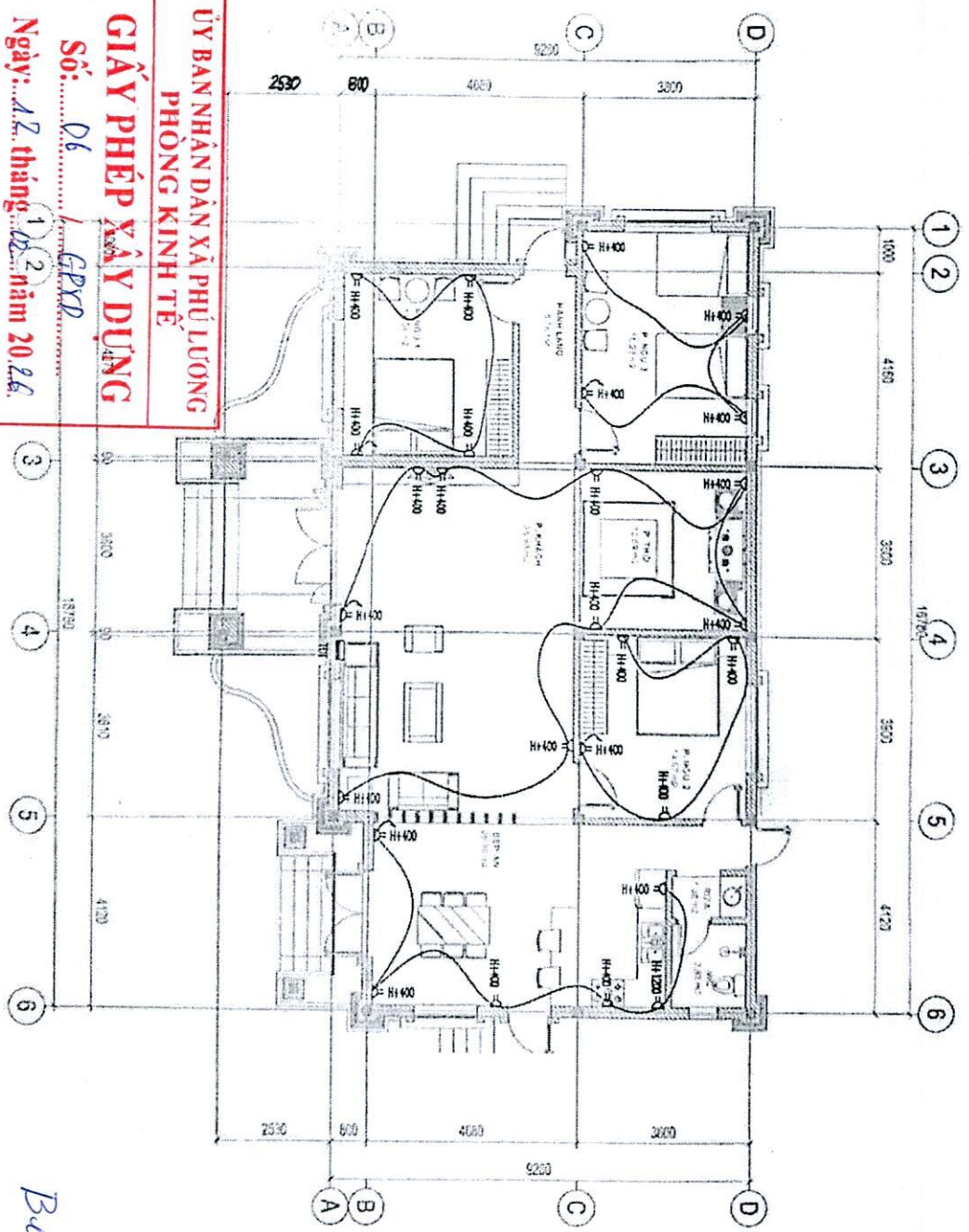
CỘ CỘT CC2(22X22)

SỐ LƯỢNG : 02CK

Bhu
Buichinh Bhu

ỦY BAN NHÂN DÂN XÃ PHÚ LƯƠNG
 PHÒNG KINH TẾ
GIẤY PHÉP XÂY DỰNG
 Số: 06 / GPXD
 Ngày: 12 tháng 1 năm 2024
 Ký tên:

MẶT BẰNG CẤP ĐIỆN TẦNG 1



Trần
Bùi Minh Tru

SƠ ĐỒ NGUYỄN LÝ CẤP ĐIỆN - TỦ ĐIỆN TỔNG TĐT

CU/PVC/PVC (2X16)M2-10DF 050/40
TỦ LƯỚI ĐIỆN KINH TẾ CẤP ĐIỆN

$P_n = 16,1kW$
 $K_w = 0,6$
 $P_n = 9,66kW$
 $I_n = 54,8A$

TĐT
16 MCB



Power (kW)	Description
0,5kW	CẤP ĐIỆN LỘ CHÉU SÁNG
1kW	CẤP ĐIỆN LỘ Ở CẦU PHÒNG NGỒ 1
1kW	CẤP ĐIỆN LỘ Ở CẦU PHÒNG NGỒ 2
1kW	CẤP ĐIỆN LỘ Ở CẦU PHÒNG NGỒ 3
1kW	CẤP ĐIỆN LỘ Ở CẦU PHÒNG BẾP ĂN
1kW	CẤP ĐIỆN LỘ Ở CẦU PHÒNG KHÁCH + THỜ
1,2kW	CẤP ĐIỆN ĐIỀU HÒA 9000 BTU/H
1,2kW	CẤP ĐIỆN ĐIỀU HÒA 9000 BTU/H
1,2kW	CẤP ĐIỆN ĐIỀU HÒA 9000 BTU/H
2,5kW	CẤP ĐIỆN BÌNH NÓNG LẠNH WC
4,0kW	CẤP ĐIỆN BẾP TỬ
0,5kW	CẤP ĐIỆN BƠM NƯỚC SINH HOẠT
-	DỰ PHÒNG

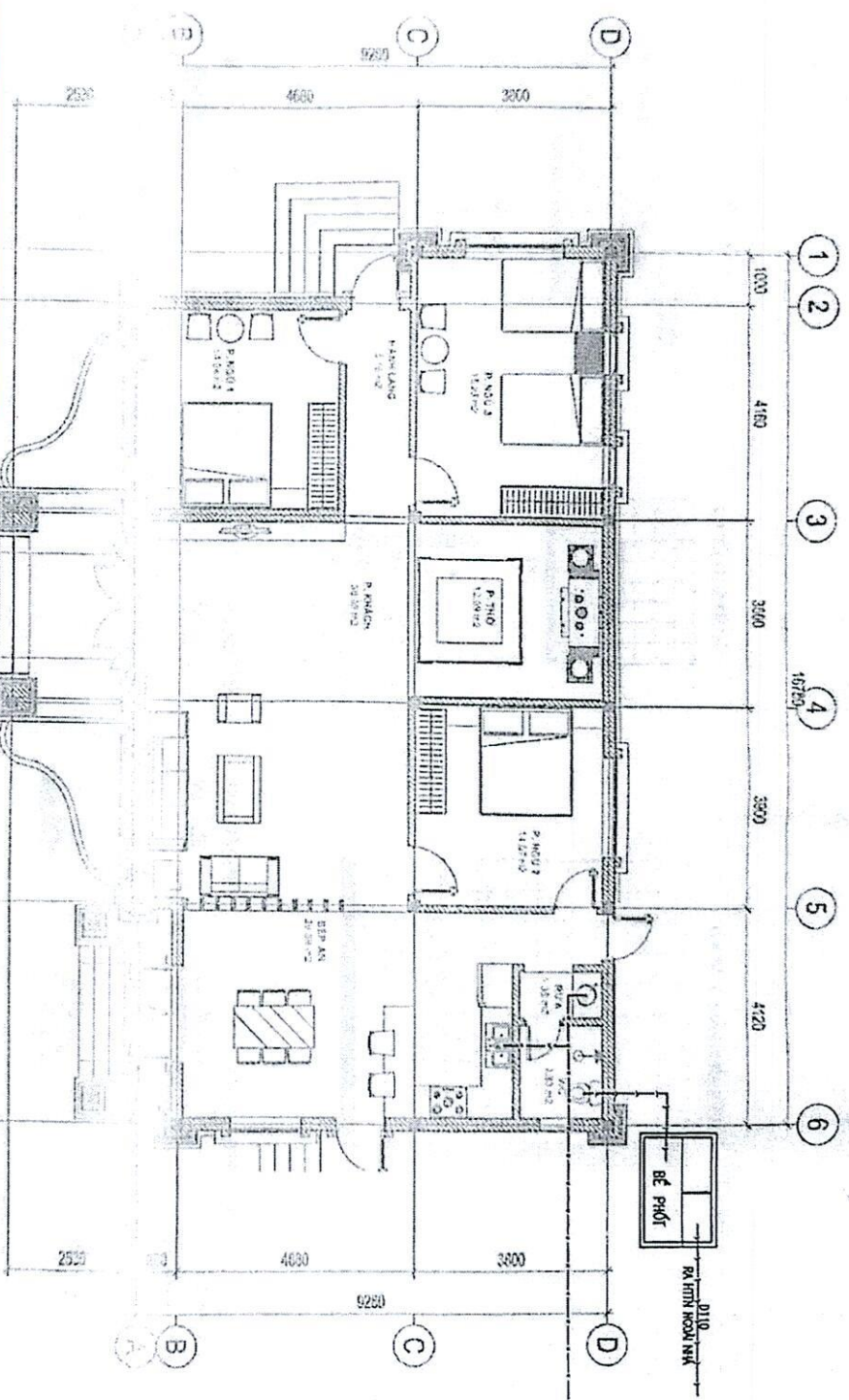
ỦY BAN NHÂN DÂN XÃ PHÚ LƯƠNG
PHÒNG KINH TẾ
GIẤY PHÉP XÂY DỰNG
Số: 06 / GPXD
Ngày: 12 tháng 02 năm 2016
Ký tên:

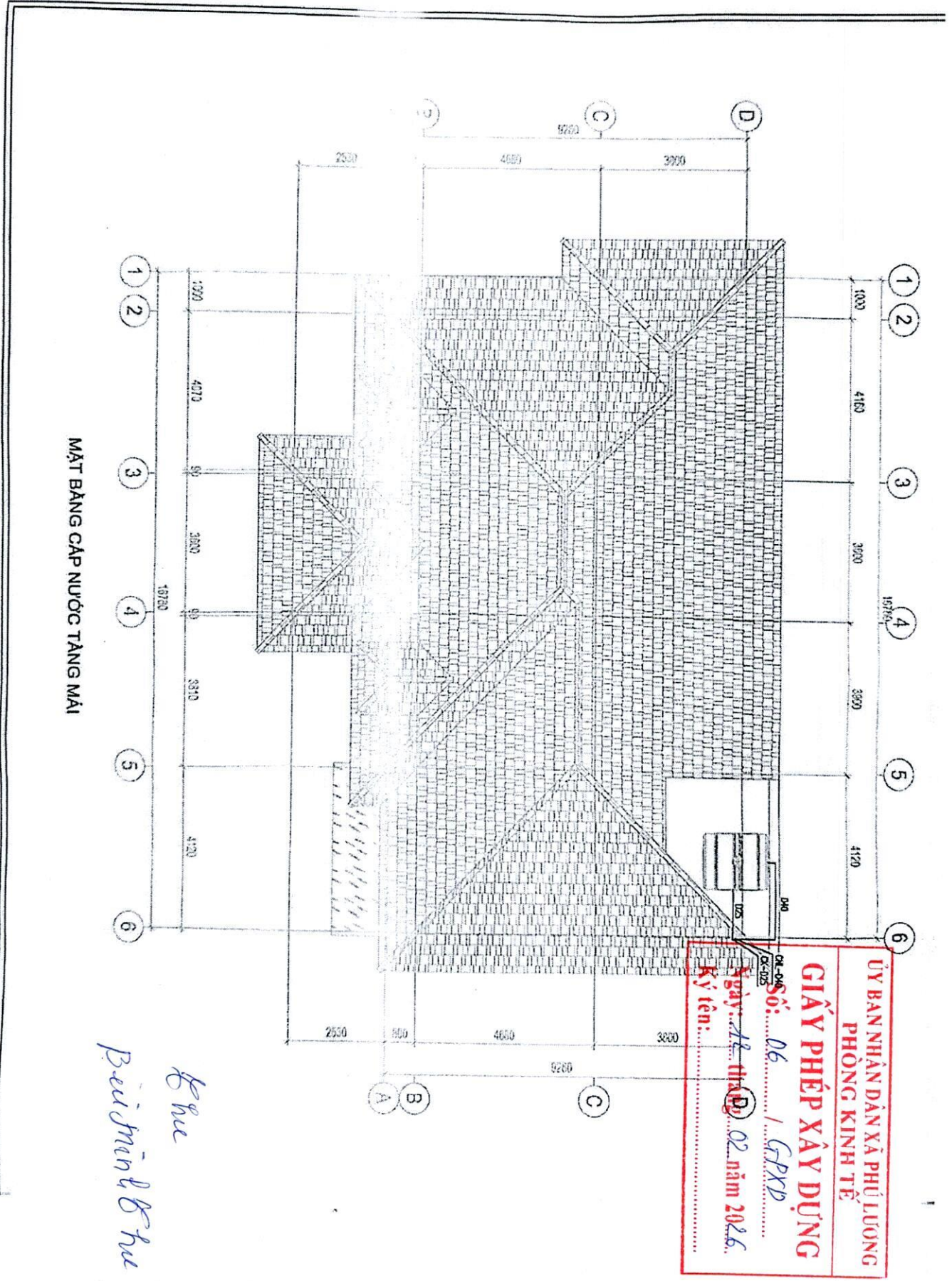
Bùi Minh & Phe

ỦY BAN NHÂN DÂN XÃ PHÚ LƯƠNG
 PHÒNG KINH TẾ
GIẤY PHÉP XÂY DỰNG
 Số: *06* / *GPXD*
 Ngày: *11* tháng *02* năm *2026*
 Ký tên:

MẶT BẰNG THOÁT NƯỚC

Bùi Minh Khoa





MẶT BẰNG CẤP NƯỚC TÀNG MÀI

*Khu
Bãi Mìn & Khu*

ỦY BAN NHÂN DÂN XÃ PHÚ LƯƠNG
PHÒNG KINH TẾ

GIẤY PHÉP XÂY DỰNG

Số: 06 / GPXD
Ngày: 18 tháng 02 năm 2026.
Ký tên: